

広島県新人バレーボール選手権大会 会場校（総合技術高校）より

○選手、引率者の皆様へ

- ・マイクロバス等の駐車場はありません。本郷駅のロータリーで降車後、徒歩（3分）で来校をお願い致します。
- ・駐車場に限りがあります。各校引率者の自家用車は2台まででお願いします。
- ・自家用車で来校の引率者は、**校内全体図**で駐車スペースをご確認いただき、安全な駐車にご協力ください。
- ・感染症対策のため選手と保護者の導線を分けています。選手の導線や更衣室を**平面図**で確認してください。
- ・選手、マネージャーは、体育館1階トイレを利用してください。
- ・女子マネージャーの更衣は、体育館1階女子更衣室を利用してください。

《注意事項》

- ・貴重品は、各チームで管理をしてください。  
※女子更衣室に荷物を置かないでください。
- ・更衣室の用具等に触れないでください。
- ・バレーシューズの使用は、アリーナのみとしてください。
- ・アップは、外でボールを使わず、他の部活働の迷惑にならない程度でお願いします。

○保護者の皆様へ

- ・保護者の方の駐車場はありません。公共交通機関での来校をお願いします。  
（本郷駅から徒歩3分）
- ・感染症対策のため選手と保護者の導線を分けています。**平面図**をご確認いただき、安全な大会運営にご協力ください。
- ・保護者の方は、体育館外のトイレを利用してください。

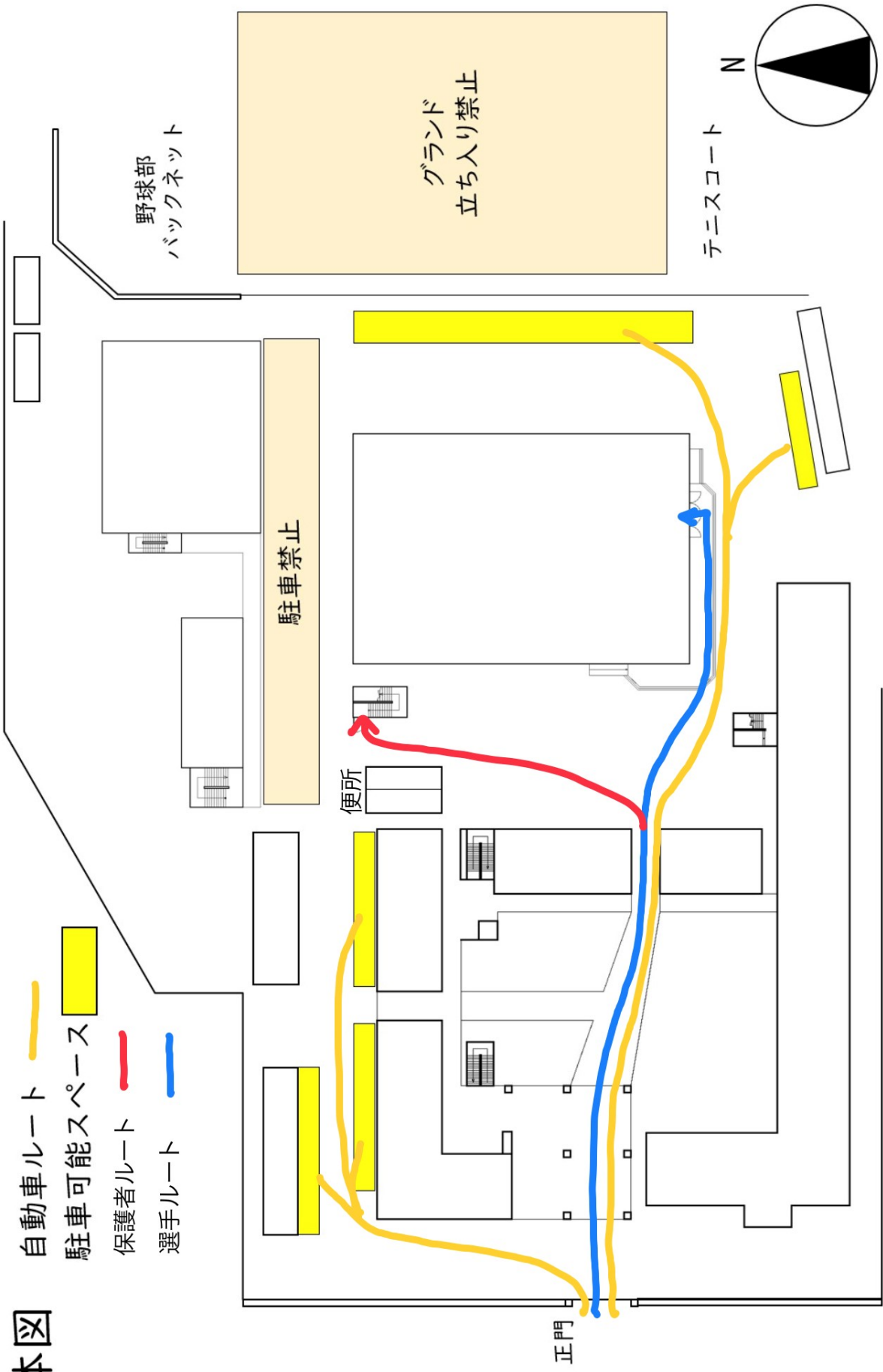
※何かありましたら、本校生徒か教職員へお声がけください。

総合技術高等学校  
顧問 藤田 謙二

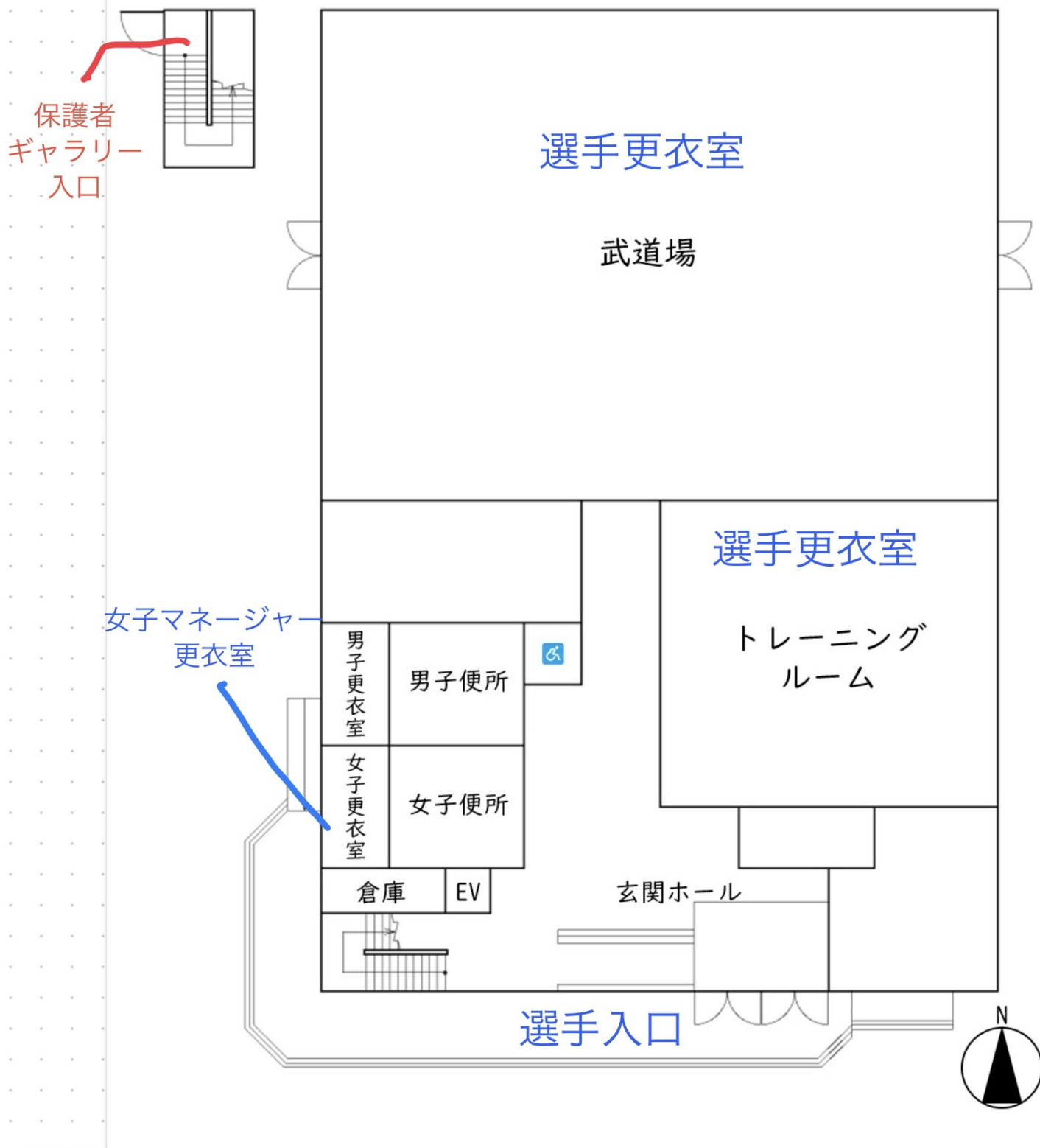
# 校内全体図

本郷駅

- 自動車ルート
- 駐車可能スペース
- 保護者ルート
- 選手ルート



# 体育館 1階平面図



# 体育館

## 2階平面図

## 保護者ギャラリールート

